

# FOR SALE

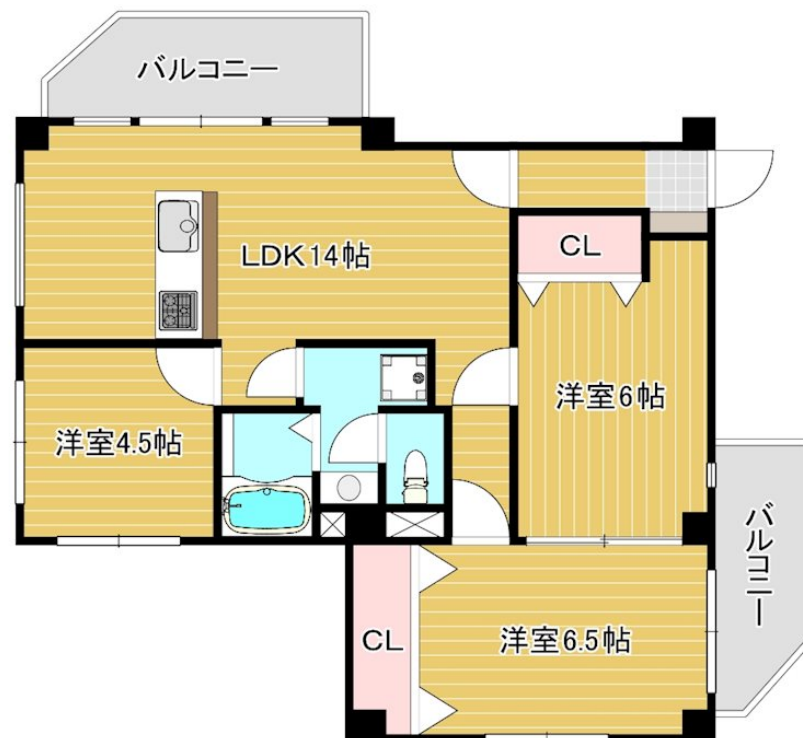
|             |        |
|-------------|--------|
| 価格          | 間取りタイプ |
| 3,980万円(税込) | 3LDK   |



【外観】



【間取り図】



|          |   |         |         |
|----------|---|---------|---------|
| 物件種目     | マンション   |         |         |
| 建物名      | 中落合東豊エステート 301  |         |         |
| 物件所在地    | 東京都新宿区中落合2丁目 12-18  |         |         |
| 交通       | 西武新宿線 中井駅 徒歩7分<br>都営大江戸線 中井駅 徒歩7分   |         |         |
| 専有面積     | 68.14㎡(壁芯)<br>(約20.61坪)   | バルコニー面積 | 9.7㎡    |
| 構造規模     | 鉄筋コンクリート造9階建  |         |         |
| 所在階      | 3階  | 総戸数     | 47戸     |
| 築年月      | 1971年8月   | 修繕積立金   | 20,000円 |
| 管理形態     | 全部委託  | 管理費     | 18,400円 |
| 管理人の勤務形態 | 日勤  |         |         |
| 駐車場      | 無   |         |         |
| 土地権利     | 所有権   |         |         |
| 現況       | 空き  | 引渡日     | 即時      |
| 建築確認番号   |   | 開発許可番号  |         |
| 設備       | トイレ:温水洗浄便座 / 角部屋:角住戸 / エアコン全室 / オートロック / 都市ガス / エレベーター  |         |         |
| 周辺施設     | 丸の内線 中落合一丁目店 396m / 七ツ井線 新宿中井駅前店 451m / どんぐりぱぱす 南長崎店 590m / Olympic(利光'ッ) 中落合店 168m / 新宿区立 落合第一幼稚園 275m / 新宿区立 落合第一小学校 260m |         |         |
| その他費用    |   |         |         |
| 備考       |   |         |         |

現況と異なる場合には現況を優先します。 間取りの「S」はサービスルーム(納戸)です。  
 価格は物件の代金総額を表示しており、消費税が課税される場合は税込と表記の上、税込価格で表示しております。

取引条件の有効期限:2021年12月29日

No.T-12

お問合せ先



国土交通大臣(2)第8241号

株式会社リファレンス 東京営業部

TEL:03-6910-5213

FAX:03-6910-5214

東京都港区南青山2丁目

URL:<http://www.11heya.co.jp>

E-Mail:[t-takaki@11heya.co.jp](mailto:t-takaki@11heya.co.jp)

取引態様:媒介(仲介)

